



CIUDAD   
DEPORTIVA  
EN HACIENDA TERRAVIVA

# CIUDAD **DEPORTIVA**

Es un innovador proyecto de inversión ubicado a escasos minutos de Telchac Puerto, **con más de 5 hectáreas de amenidades deportivas**, en una comunidad de inversión inmobiliaria sustentable y planeada.



## Somos el único desarrollo de terrenos de inversión que cuenta con:

- Acceso de asfalto de 1.5 kilómetros a la entrada de Hacienda Terraviva
- Calle blanca a cada lote
- Mantenimiento perpetuo de calles blancas
- Energía eléctrica de media tensión que atraviesa el desarrollo.
- Condominios con mayor grado de urbanización
- Acceso a casa club casa viva y club de playa playa viva.



### Seguridad jurídica

Sólo ofrecemos operaciones inmobiliarias con la más alta seguridad jurídica. En particular todos nuestros productos son “de escrituración inmediata” y se ubican en zonas compatibles con desarrollo inmobiliario.



#### Innovación:

Una y otra vez hemos impulsado productos novedosos para agregar más valor a nuestros clientes y así dictar las reglas del mercado.



#### Pasión:

Nos apasiona crear y comercializar productos que generan plusvalía intrínsecamente.



Propiedad privada



Registro público de la propiedad



Libre de Gravamen

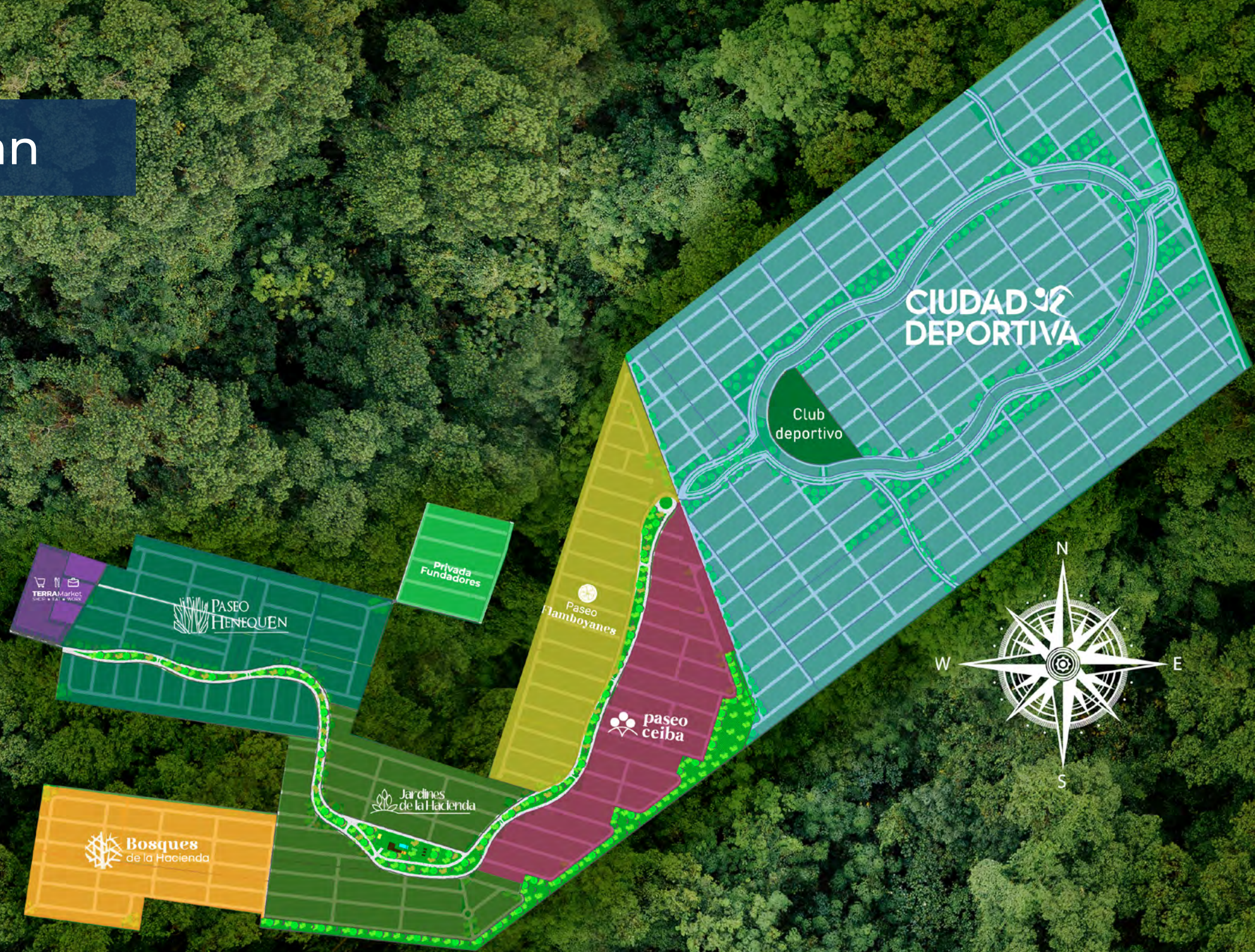


Permiso SEMARNAT



Permiso INAH

# Máster Plan





**COLECCIÓN  
DE AMENIDADES  
DEPORTIVAS**



AEROBICS



CICLO INDOOR

## Fitness y actividades dirigidas





PILATES



CROSSFIT / CALISTENIA

## Fitness y actividades dirigidas



YOGA



MEDITACIÓN



## Fitness y actividades dirigidas





KARATE

BOXEO Y KICKBOXING

## Actividades Cuerpo a Cuerpo

El proyecto, diseño, superficies, decorados, mobiliario, perspectivas, plantas tipo, imagen, contenido editorial y todo lo que se muestra es solamente ilustrativo, y podrá sufrir modificaciones sin previo aviso. No constituye un compromiso, obligación u oferta a su poseedor. Aplican términos y condiciones de compra. Todos los derechos reservados.





# NATACIÓN



# SKATE PARK

*El proyecto, diseño, superficies, decorados, mobiliario, perspectivas, plantas tipo, imagen, contenido editorial y todo lo que se muestra es solamente ilustrativo, y podrá sufrir modificaciones sin previo aviso. No constituye un compromiso, obligación u oferta a su poseedor. Aplican términos y condiciones de compra. Todos los derechos reservados.*



**BASQUETBOL**



**VOLEIBOL**



**PÁDEL**

**CANCHAS**



**BÉISBOL**



**FUTBOL 7**



**SQUASH**

El proyecto, diseño, superficies, decorados, mobiliario, perspectivas, plantas tipo, imagen, contenido editorial y todo lo que se muestra es solamente ilustrativo, y podrá sufrir modificaciones sin previo aviso. No constituye un compromiso, obligación u oferta a su poseedor. Aplican términos y condiciones de compra. Todos los derechos reservados.



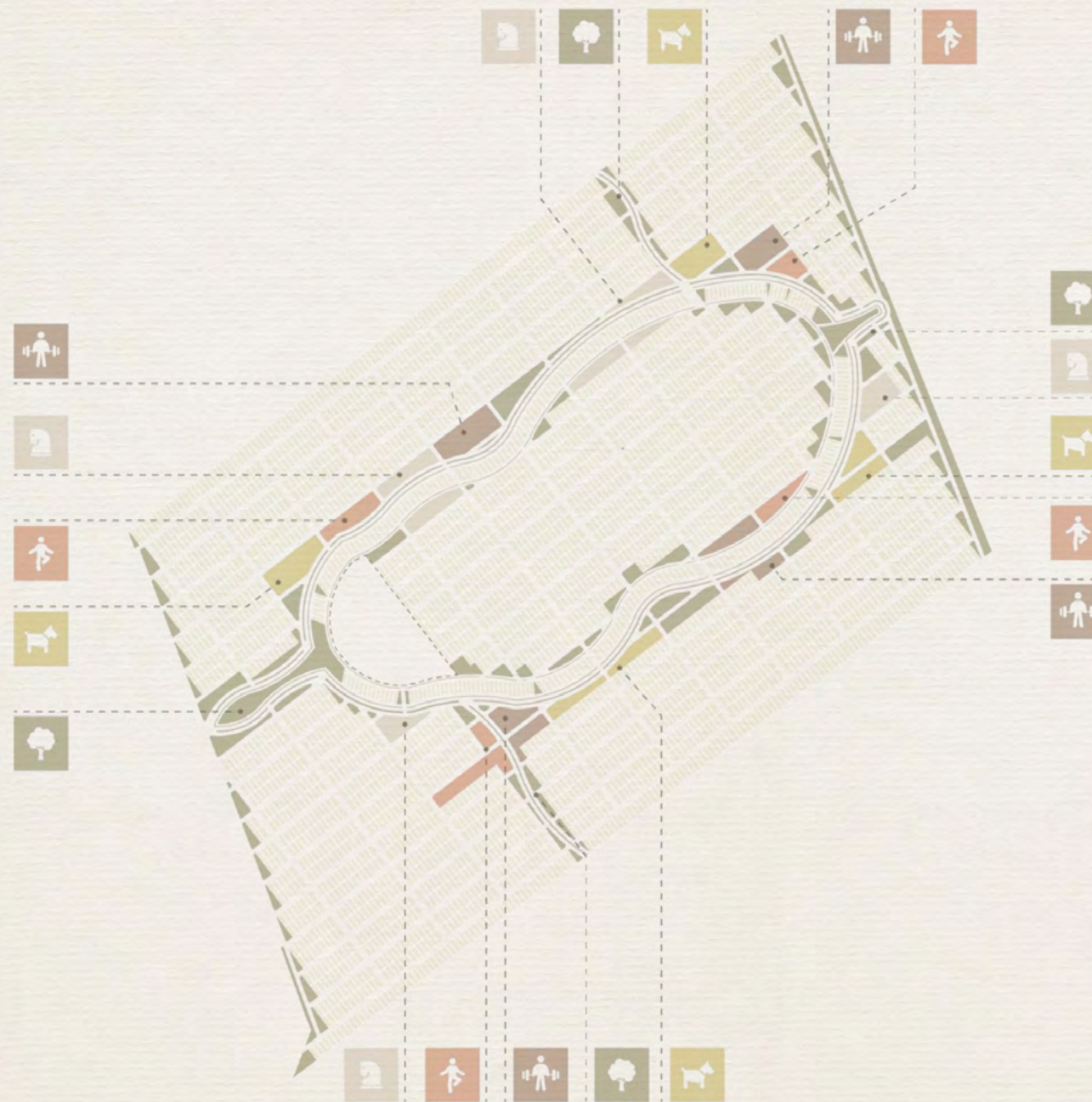
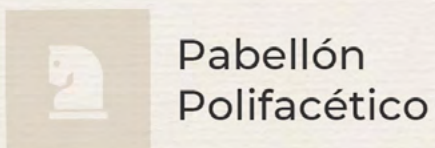
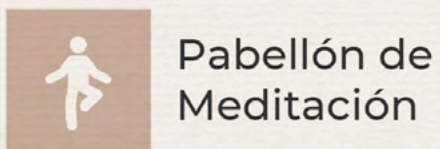
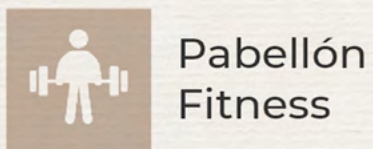
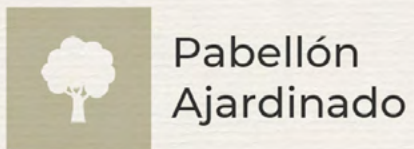
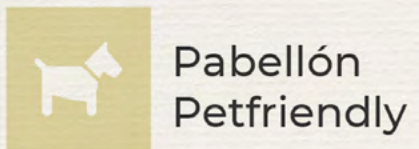
## Actividades Familiares



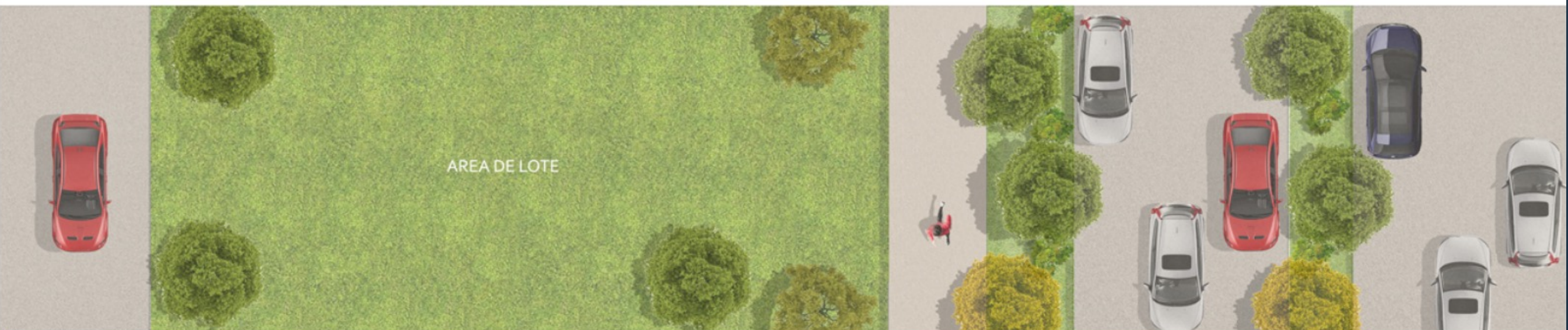
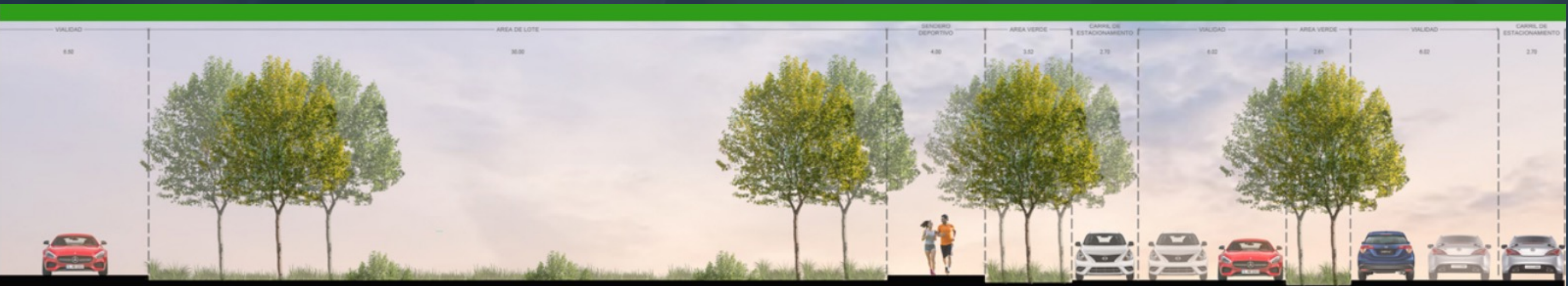
# CLUB DEPORTIVO



# PABELLONES TEMÁTICOS



# CORTE DE CALLE



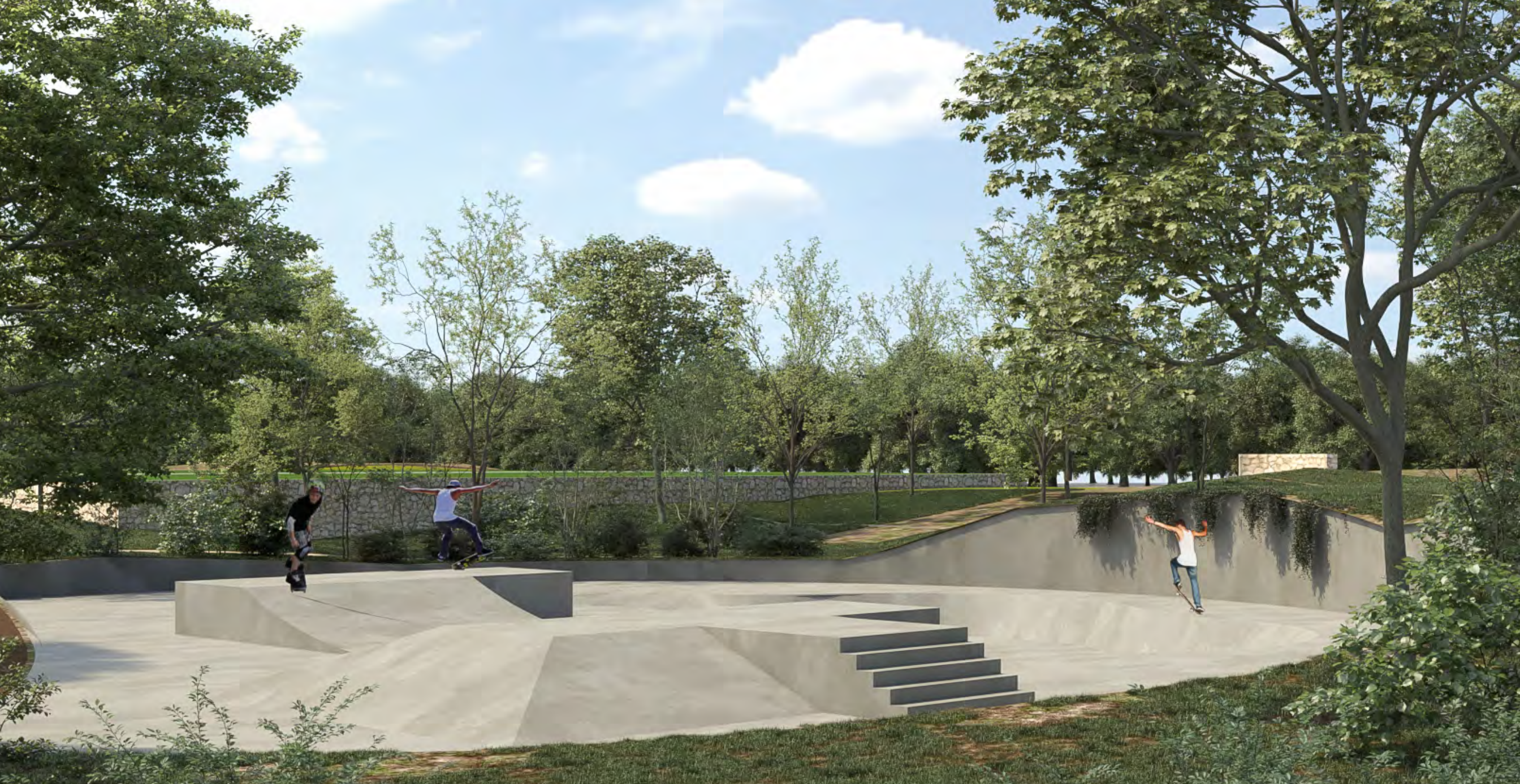




**PÁDEL**



**YOGA**



**SKATE**



# MÓDULO CENTRAL



**MÓDULO CENTRAL  
ACCESO**



**MÓDULO CENTRAL  
BANCAS**

# CALENDARIO DE ENTREGA FÍSICA

Calle central

**2026**

Calle blanca de pie de cada lote

**2026**

Energía eléctrica de media tensión

**2027**

Club deportivo

**2028**